



Vse avtorske pravice, ki niso s pogodbo izrecno prenešene na naročnika, so pridržane.



samoatelj d.o.o.
Naloga IDZ - soseska ZR
Projektant SAMOATELJE d.o.o.
Projektanti SAMO GROLEGER, univ.dipl.inž.arh. TILEN BLAŽEVIČ, mag.inž.arh.
Št.risbe LIST 00
Datum: Februar 2026



Vse avtorske pravice, ki niso s pogodbo izrecno prenešene na naročnika, so pridržane.



samoateljje

D.O.O.

Naloga

IDZ - IDEJNI PROJEKT ZREČE

Projektant

SAMOATELJE d.o.o.

Projektanti

SAMO GROLEGER, univ.dipl.inž.arh.
TILEN BLAŽEVIČ, mag.inž.arh.

KAZALO:

Prva stran	...00
Kazalo	...01
Situacija	...02
Situacija 02	...03
Reference	...04
Hiša A - Prostostoječa enostanovanjska hiša	...05
Hiša A - Prostostoječa enostanovanjska hiša	...06
Hiša A - 3d vizualizacije	...07
Hiša B - Prostostoječa enostanovanjska hiša	...08
Hiša B - Prostostoječa enostanovanjska hiša	...09
Hiša B - 3d vizualizacije	...10
Hiša C - Prostostoječa enostanovanjska hiša	...11
Hiša C - 3d vizualizacije	...12
Hiša C - 3d vizualizacije	...13
Hiša D - Prostostoječa enostanovanjska hiša	...14

Ime risbe

KAZALO

Merilo

/

Št.risbe

LIST 01

Datum:

Februar 2026





Vse avtorske pravice, ki niso s pogodbo izrecno prenešene na naročnika, so pridržane.

Oblikovna zasnova izhodiščnega objekta temelji na abstrakcijiskupnih značilnosti arhitekturnih elementov tradicionalne savinjske hiše. Stara savinjska hiša je splet alpskega in ostrednje slovenskega tipa. Značilna je podolgovata hiša s simetrično dvokapno streho umeščeno v teren vzporedno s plastnicami, V preteklosti je tradicionalna gradnja temeljila predvsem na uporabi naravnih okoliških materialov. Les je bil pogosto uporabljen zaradi okolice gozdov. Pritličja hiš so bila pogosto zidana, delno lesena. Fasada je bila iz grobega zamazanega svetlosivega/peščenega ometa, ter iz lesa v naravni barvi.

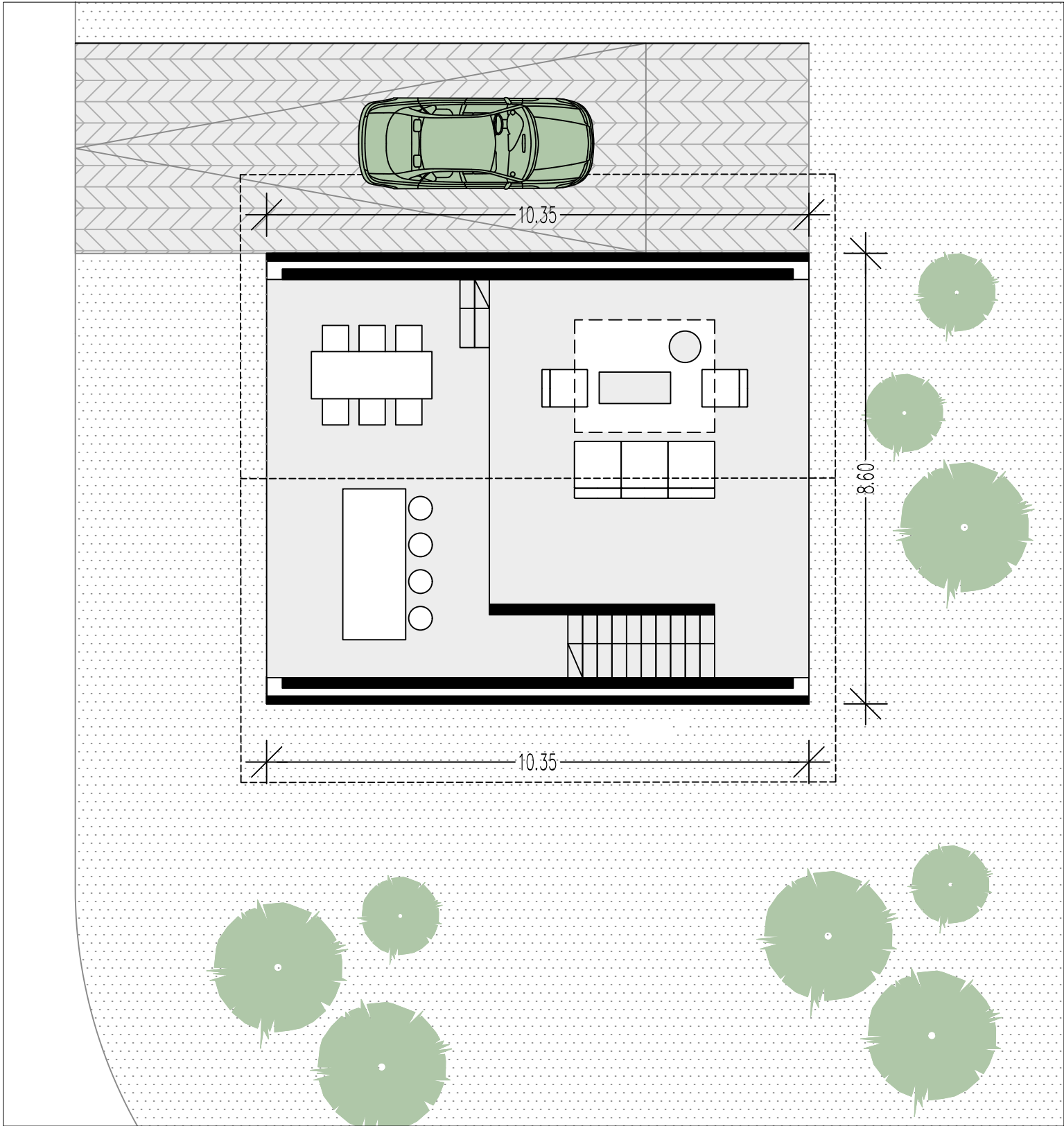


Naloga
IDZ - IDEJNI PROJEKT ZREČE
Projektant
SAMOATELJE d.o.o.
Projektanti
SAMO GROLEGER, univ.dipl.inž.arh. TILEN BLAŽEVIČ, mag.inž.arh.

Ime risbe
REFERENCE
Merilo
/
Št.risbe
LIST 04
Datum:
Februar 2026



Vse avtorske pravice, ki niso s pogodbo izrecno prenešene na naročnika, so pridržane.



Oblikovna zasnova izhodiščnega objekta temelji na abstrakciji značilnosti arhitekturnih elementov tradicionalne hiše. Zunanost hiše je oblikovana kot kompakten volumen pravokotnega tlorisa, značilnega za slovenski prostor. Streha je simetrična dvokapnica z naklonom 30°. Fasada objekta se navezuje na stare slovenske domove je narejena iz lesa. Lesena strešna konstrukcija je položena na spodnji volumen. Konstrukcija je stenska s tem da se nosilna stena v nadstropju obrne za 90°. Zasnova omogoča obojestransko odprtost, ter feksibilnost pri razporejanju prostorov. Predvidena je klančina za uvoz avtomobila v garažo. Posledično nastane večnivojsko pritličje.

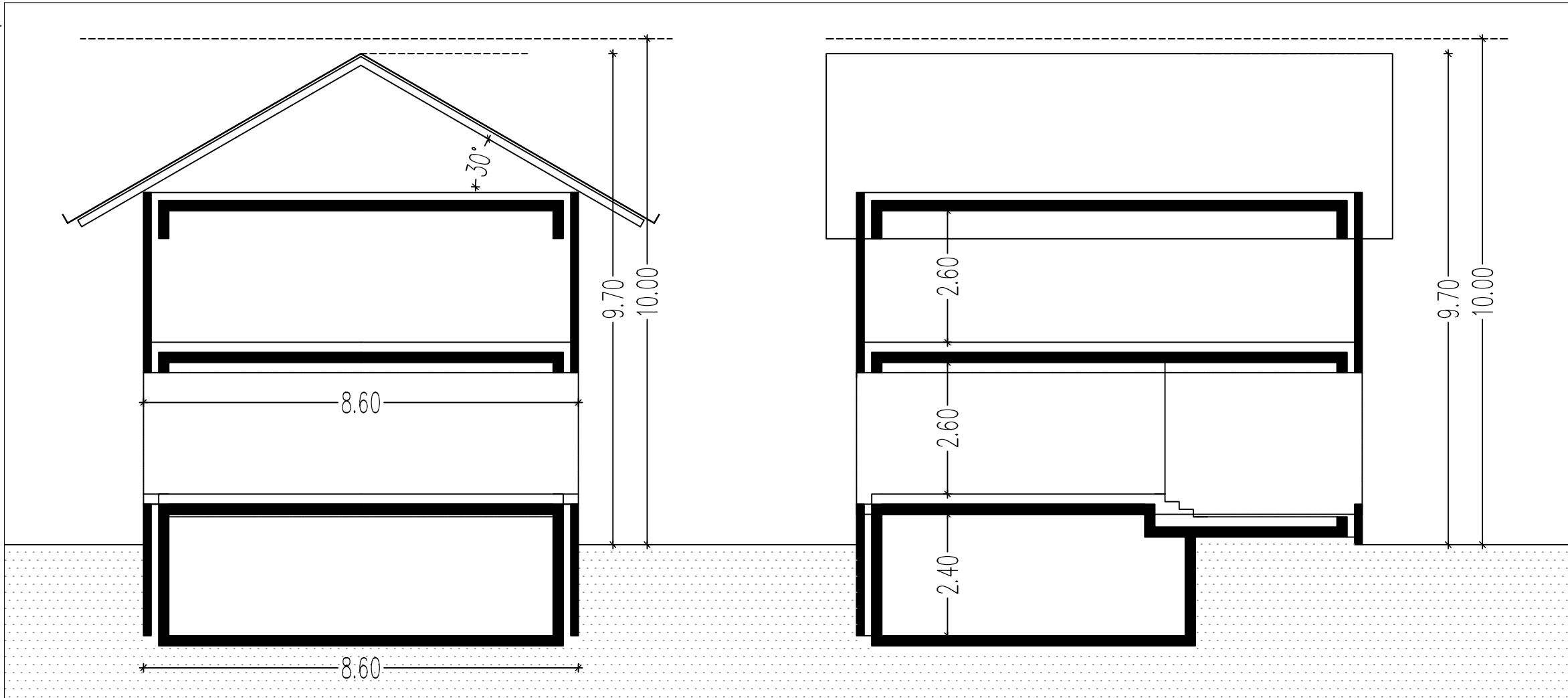
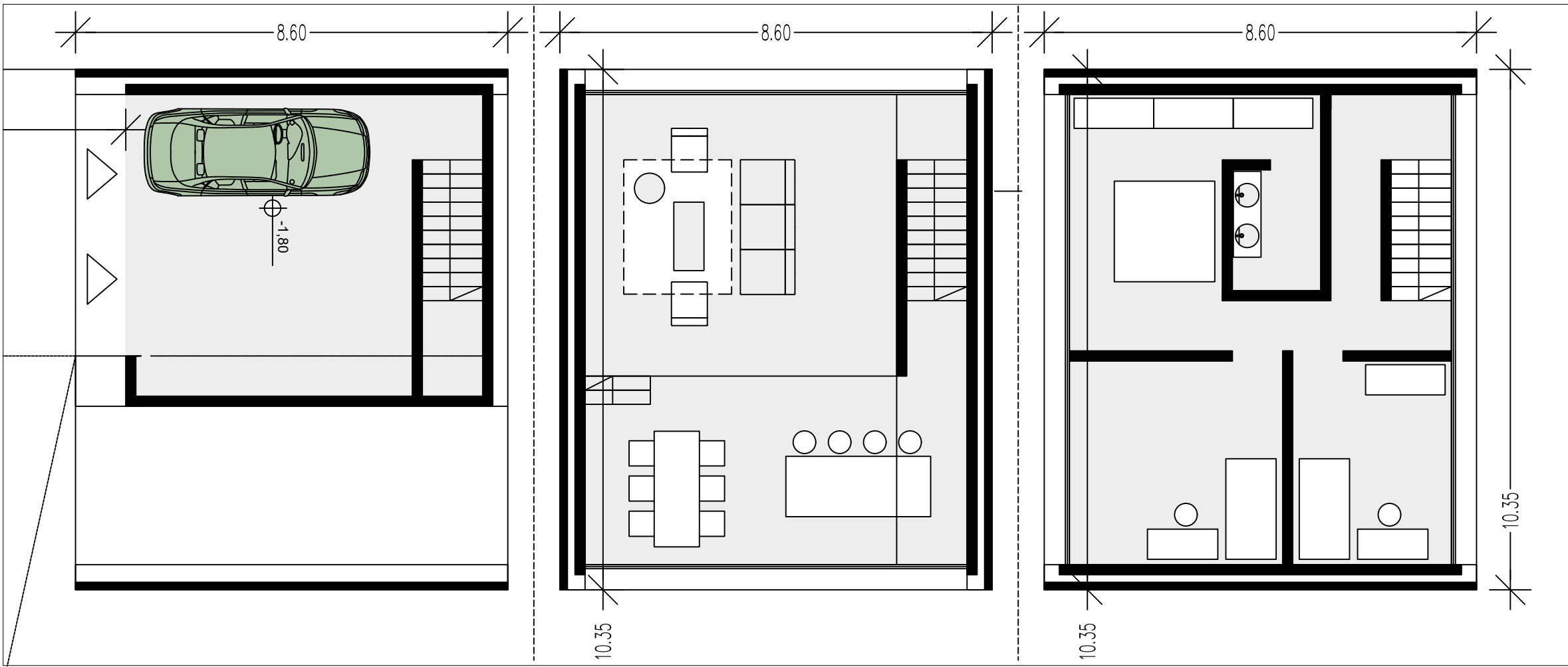
Naloga
IDZ - IDEJNI PROJEKT ZREČE
Projektant
SAMOATELJE d.o.o.
Projektanti
SAMO GROLEGER, univ.dipl.inž.arh.
TILEN BLAŽEVIČ, mag.inž.arh.



Ime risbe
HIŠA - A
Merilo
1:100
Št.risbe
LIST 05
Datum:
Februar 2026



Vse avtorske pravice, ki niso s pogodbo izrecno prenešene na naročnika, so pridržane.



samóateľje d.o.o.

Naloga

IDZ - IDEJNI PROJEKT ZREČE

Projektant

SAMOATELJE d.o.o.

Projektanti

SAMO GROLEGER, univ.dipl.inž.arh.

TILEN BLAŽEVIČ, mag.inž.arh.

STOLPIČ

Ime risbe

HIŠA - A

Merilo

1:100

Št.risbe

LIST 06

Datum:

Februar 2026

○

○

Vse avtorske pravice, ki niso s pogodbo izrecno prenešene na naročnika, so pridržane.



3d vizualizacija



3d vizualizacija

samóateľje d.o.o.

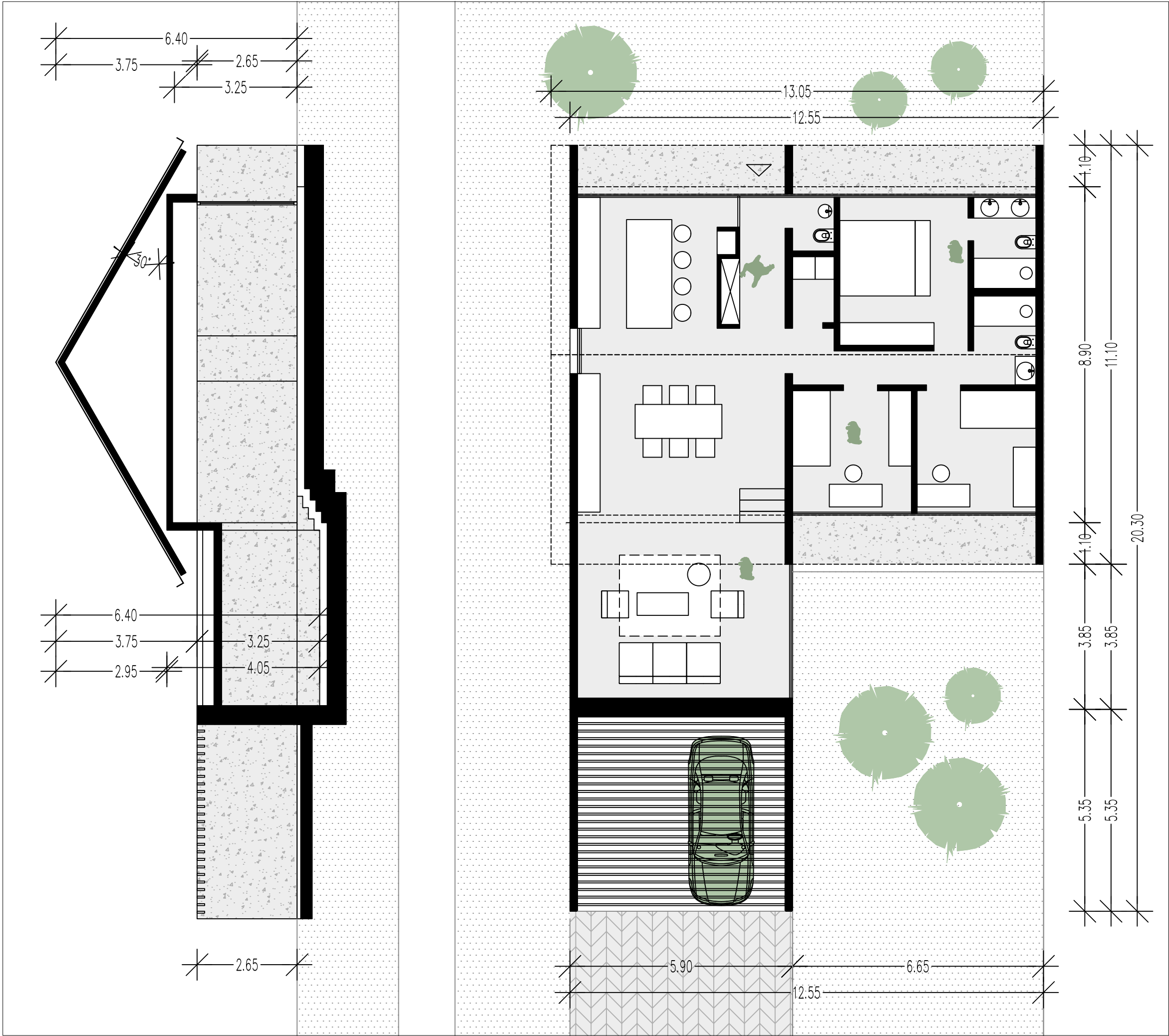
Naloga
IDZ - IDEJNI PROJEKT ZREČE
Projektant
SAMOATELJE d.o.o.
Projektanti
SAMO GROLEGER, univ.dipl.inž.arh.
TILEN BLAŽEVIČ, mag.inž.arh.

STOLPIČ

Ime risbe
HIŠA - A (3D vizualizacija)
Merilo
/
Št.risbe
LIST 07
Datum:
Februar 2026



Vse avtorske pravice, ki niso s pogodbo izrecno prenešene na naročnika, so pridržane.



samóateľje d.o.o.

Naloga

IDZ - IDEJNI PROJEKT ZREČE

Projektant

SAMOATELJE d.o.o.

Projektanti

SAMO GROLEGER, univ.dipl.inž.arh.

TILEN BLAŽEVIČ, mag.inž.arh.

ATRIJSKA HIŠA

Ime risbe

HIŠA - B

Merilo

1:100

Št.risbe

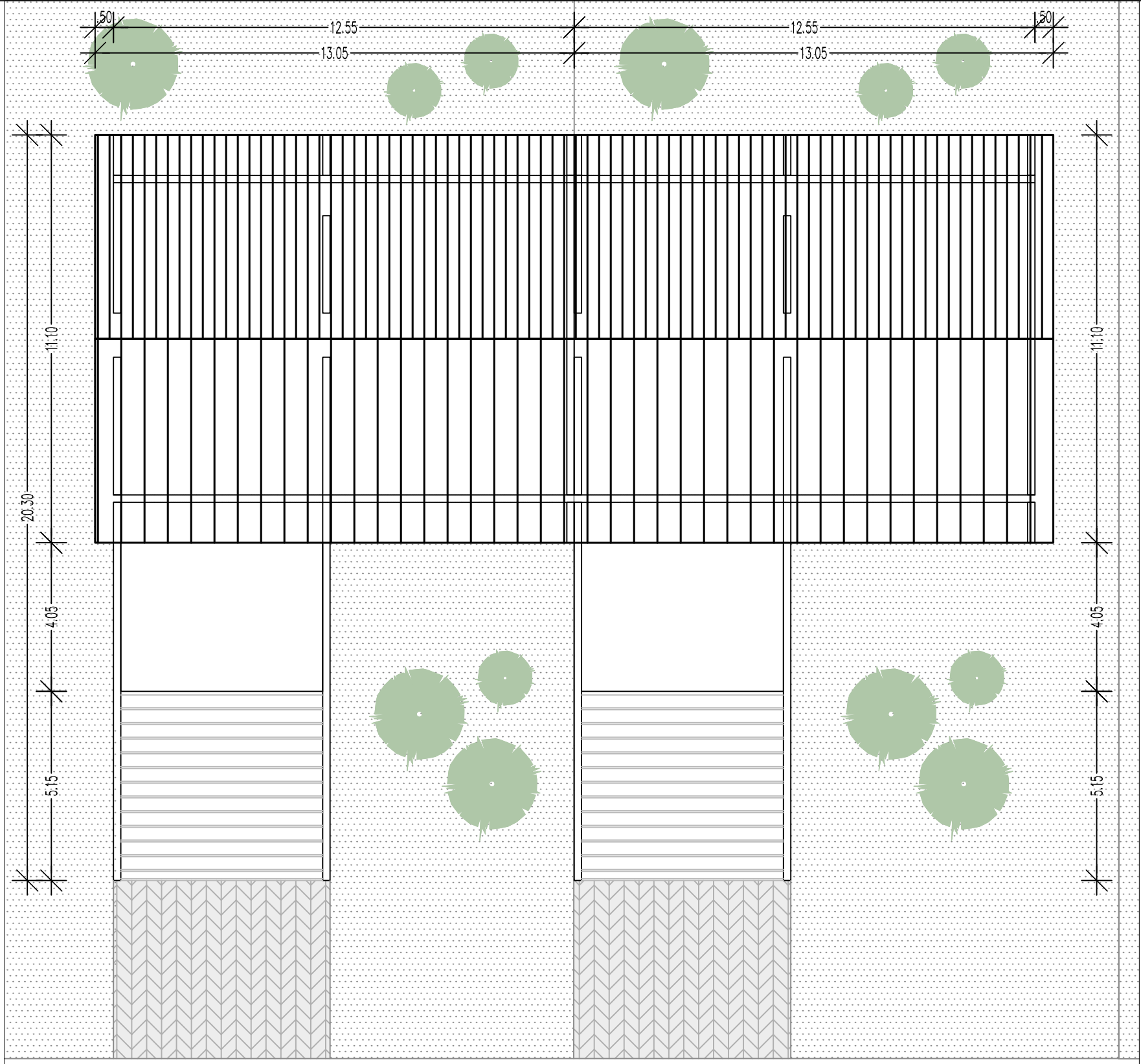
LIST 08

Datum:

Februar 2026



Vse avtorske pravice, ki niso s pogodbo izrecno prenešene na naročnika, so pridržane.



Oblikovna zasnova izhodiščnega objekta temelji na abstrakciji značilnosti arhitekturnih elementov tradicionalne hiše. Zunanost hiše je oblikovana kot kompakten volumen pravokotnega pritličnega tlorisa z izidkom. Streha je simetrična dvokapnica z naklonom 30°, izidek pa je predviden z ravno streho. Fasada objekta je sestavljena iz nosilnih zidov oblečenih v kamen, na katere se položi lesena prečna konstrukcija. Lesena strešna konstrukcija je tako položena na dva stranska nosilca, taka zasnova omogoča obojestransko odprtost, ter feksibilnost pri razporejanju prostorov.

samóatelje d.o.o.

Naloga
IDZ - IDEJNI PROJEKT ZREČE
Projektant
SAMOATELJE d.o.o.
Projektanti
SAMO GROLEGER, univ.dipl.inž.arh. TILEN BLAŽEVIČ, mag.inž.arh.

ATRIJSKA HIŠA

Ime risbe
HIŠA - B
Merilo
1:150
Št.risbe
LIST 09
Datum:
Februar 2026



Vse avtorske pravice, ki niso s pogodbo izrecno prenešene na naročnika, so pridržane.



3d vizualizacija



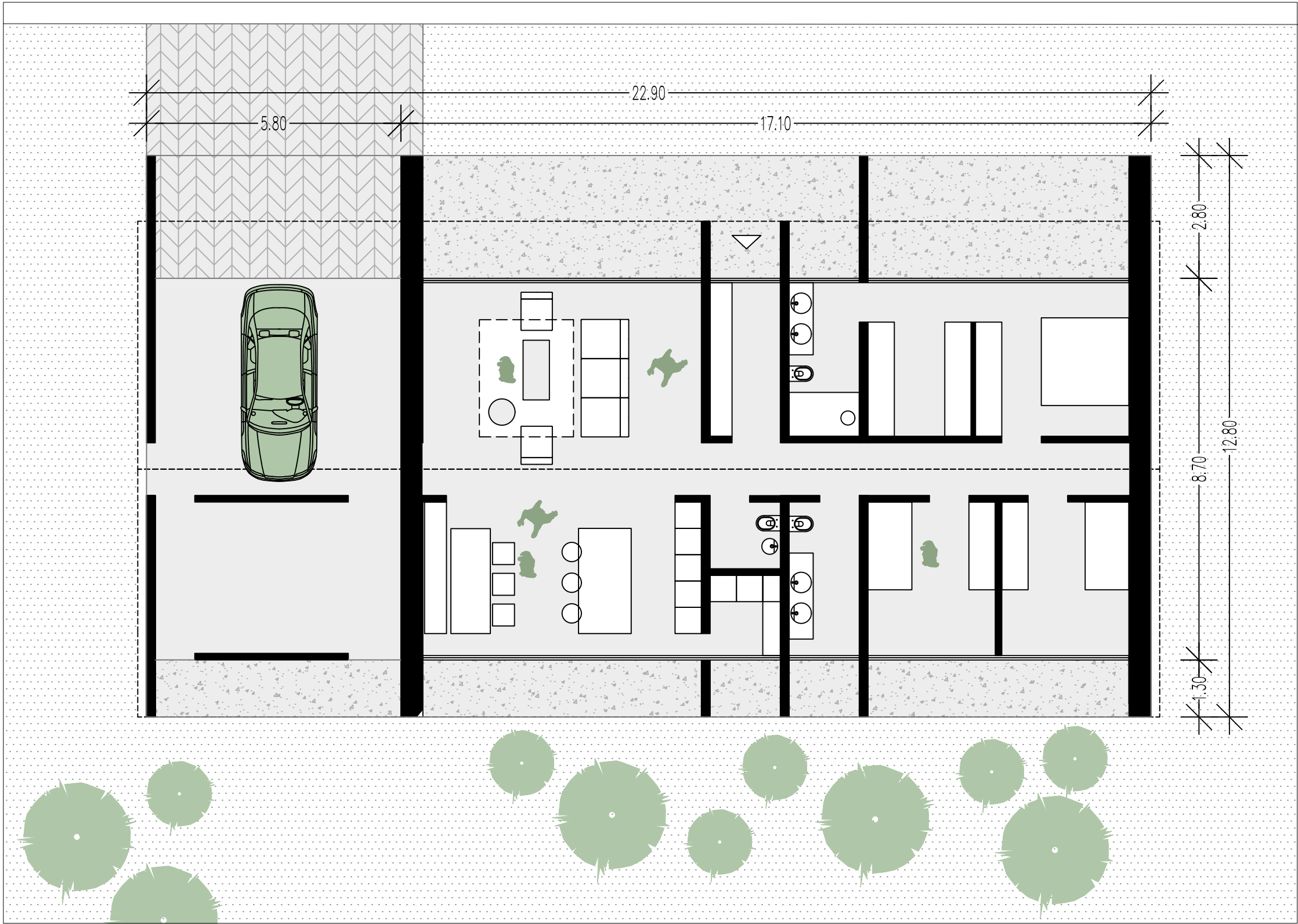
3d vizualizacija

samóateľje d.o.o.

Naloga
IDZ - IDEJNI PROJEKT ZREČE
Projektant
SAMOATELJE d.o.o.
Projektanti
SAMO GROLEGER, univ.dipl.inž.arh.
TILEN BLAŽEVIČ, mag.inž.arh.

ATRIJSKA HIŠA

Ime risbe
HIŠA - B (3D vizualizacija)
Merilo
/
Št.risbe
LIST 10
Datum:
Februar 2026



Oblikovna zasnova izhodiščnega objekta temelji na abstrakciji značilnosti arhitekturnih elementov tradicionalne hiše. Zunanost hiše je oblikovana kot kompakten volumen pravokotnega pritičnega tlorisa. Streha je simetrična dvokapnica z naklonom 30°. Fasada objekta je sestavljena iz nosilnih zidov oblečenih v kamen, na katere se položi lesena prečna konstrukcija. Lesena strešna konstrukcija je tako položena na dva stranska nosilca, taka zasnova omogoča obojestransko odprtost, ter feksibilnost pri razporejanju prostorov.

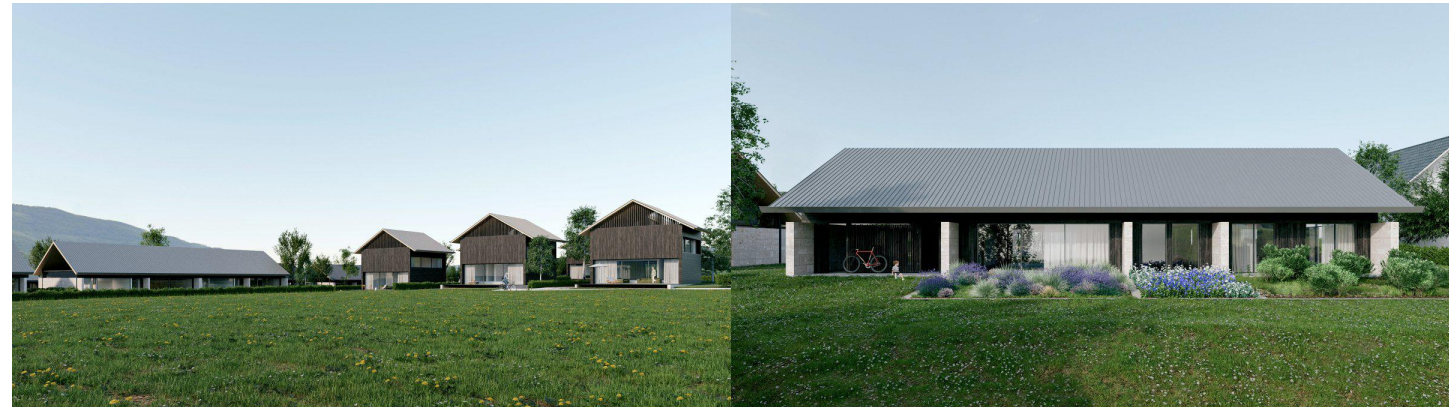
Naloga
IDZ - IDEJNI PROJEKT ZREČE
Projektant
SAMOATELJE d.o.o.
Projektanti
SAMO GROLEGER, univ.dipl.inž.arh.
TILEN BLAŽEVIČ, mag.inž.arh.

HIŠA MED ZIDOVI

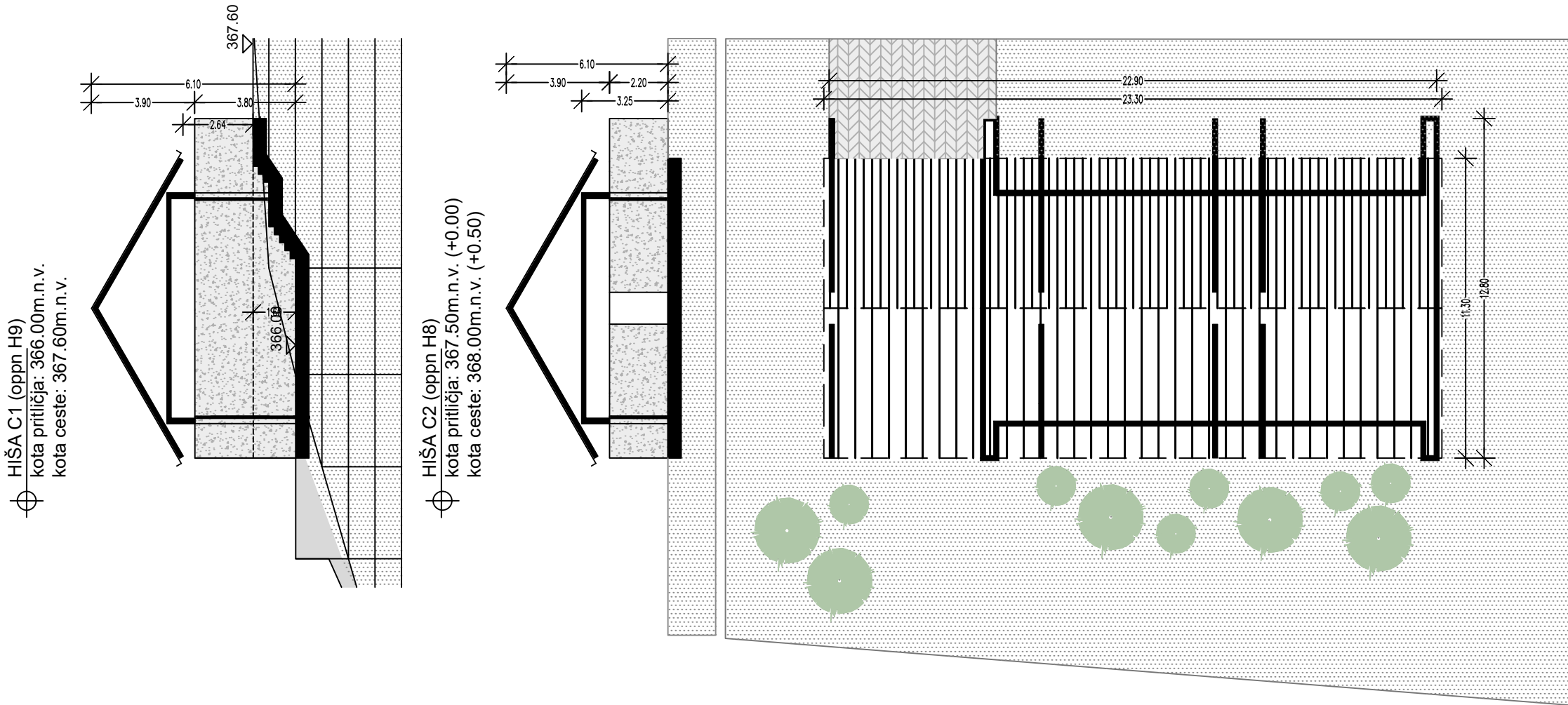
Ime risbe
HIŠA - C (3D vizualizacija)
Merilo
1:100
Št.risbe
LIST 11
Datum:
Februar 2026



Vse avtorske pravice, ki niso s pogodbo izrecno prenešene na naročnika, so pridržane.



Oblikovna zasnova izhodiščnega objekta temelji na abstrakciji značilnosti arhitekturnih elementov tradicionalne hiše. Zunanost hiše je oblikovana kot kompakten volumen pravokotnega tlorisa, značilnega za slovenski prostor. Streha je simetrična dvokapnica z naklonom 45°. Fasada objekta se navezuje na stare slovenske domove - pritličje je iz kombinacije ometa in lesa. Lesena strešna konstrukcija je položena na dva stranska volumna, taka zasnova omogoča obojestransko odprtost, ter feksibilnost pri razporejanju prostorov v pritličju.



Naloga
IDZ - IDEJNI PROJEKT ZREČE
Projektant
SAMOATELJE d.o.o.
Projektanti
SAMO GROLEGER, univ.dipl.inž.arh.
TILEN BLAŽEVIČ, mag.inž.arh.

HIŠA MED ZIDOVI

Ime risbe
HIŠA - C (3D vizualizacija)
Merilo
/
Št.risbe
LIST 12
Datum:
Februar 2026



Vse avtorske pravice, ki niso s pogodbo izrecno prenešene na naročnika, so pridržane.



3d vizualizacija



3d vizualizacija

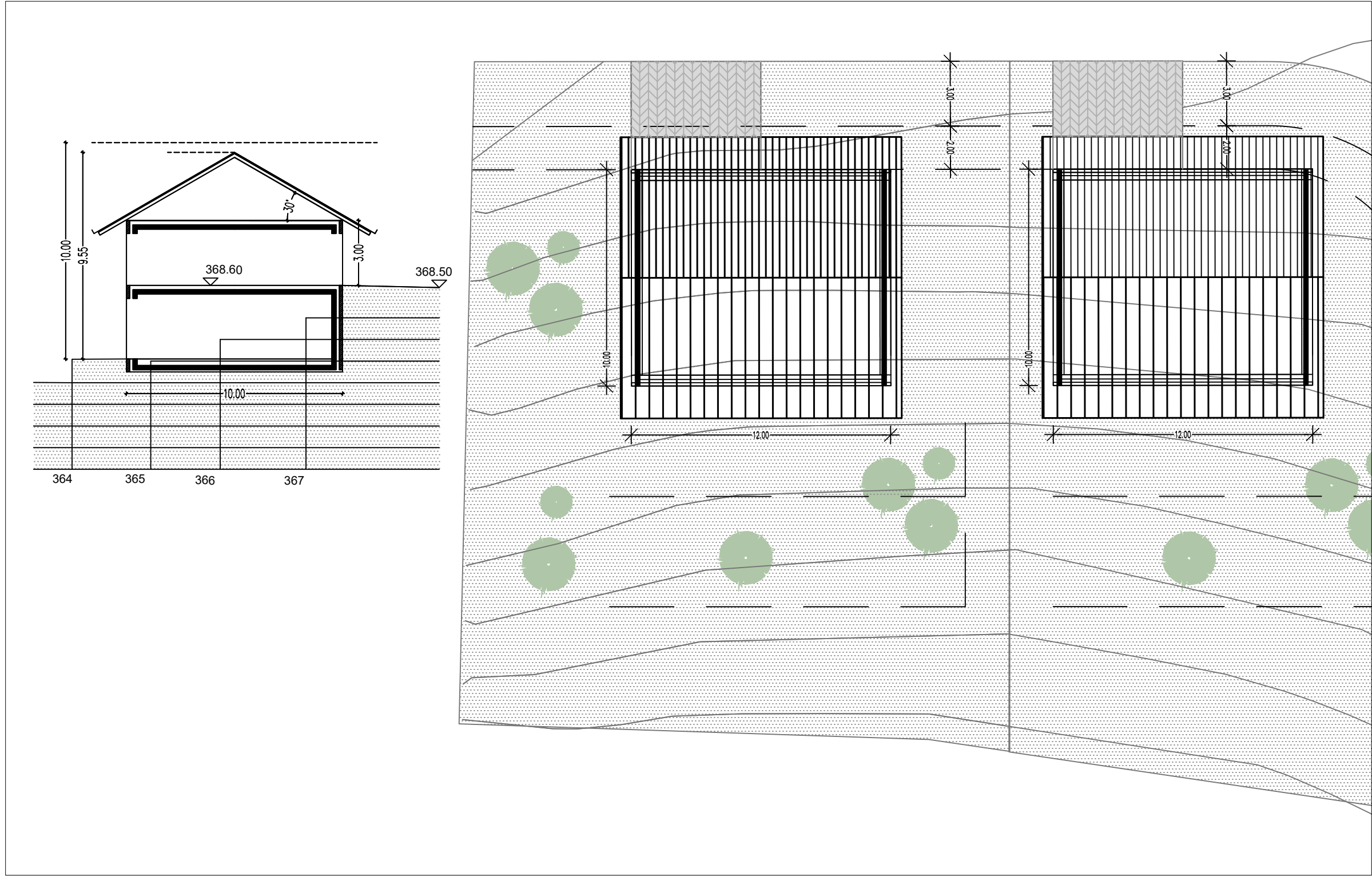
samóateľje d.o.o.

Naloga
IDZ - IDEJNI PROJEKT ZREČE
Projektant
SAMOATELJE d.o.o.
Projektanti
SAMO GROLEGER, univ.dipl.inž.arh.
TILEN BLAŽEVIČ, mag.inž.arh.

Ime risbe
HIŠA - C (3D vizualizacija)
Merilo
/
Št.risbe
LIST 13
Datum:
Februar 2026



Vse avtorske pravice, ki niso s pogodbo izrecno prenešene na naročnika, so pridržane.



Oblikovna zasnova izhodiščnega objekta temelji na abstrakciji značilnosti arhitekturnih elementov tradicionalne hiše. Zunanost hiše je oblikovana kot kompakten volumen pravokotnega tlorisa, značilnega za slovenski prostor. Streha je simetrična dvokapnica z naklonom 30°. Fasada objekta se navezuje na stare slovenske domove ter je iz naravnih materialov. Lesena strešna konstrukcija je položena na spodnji volumen. Zasnova omogoča obojestransko odprtost, ter feksibilnost pri razporejanju prostorov tlorisno in višinsko.

Naloga
IDZ - IDEJNI PROJEKT ZREČE
Projektant
SAMOATELJE d.o.o.
Projektanti
SAMO GROLEGER, univ.dipl.inž.arh. TILEN BLAŽEVIČ, mag.inž.arh.

HIŠA NA POBOČJU

Ime risbe
HIŠA - D
Merilo
1:100
Št.risbe
LIST 15
Datum:
Februar 2026